

# FlexNyt

## Indhold

- Digitaliserede drænkort
- Stor pulje til skovrejsning
- Stramning af krav til sprøjtejournal
- Hvordan forholder vi os i hesteavlen? – COVID-19, opdatering
- Ved forårseftersynet af græsmarken skal denne tjekkes for giftige planter
- Ansøgningsrunden forlænges med 14 dage
- Økologisk arealtilskud og plejegræs: Husk at du skal søge udbetaling for at beholde dit tilsagn
- Quickguide til at indberette i Gødningskvote- og efterafgrødeskema 2020
- De fleste dyrskuer er aflyst i 2020
- Grovfoderekskursionen er udsat til 10. september 2020
- Nye detailregler for økologiske dyr fra 2021
- Plej din regnormebestand
- Sådan dyrker du løg fra stikløg

## SAGRO

### Digitaliserede drænkort

Digitaliserede drænkort gør det let at finde tilstoppe dræn.

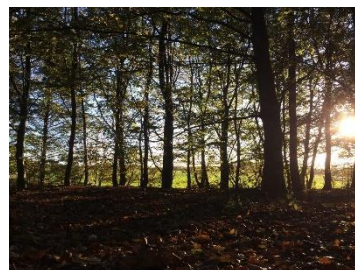
Læs mere: <https://www.sagro.dk/nyhedsarkiv/digitaliserede-draenkort-gor-det-let-at-finde-tilstoppe-draen>



## SAGRO

### Stor pulje til skovrejsning

Går du med tanker om skovrejsning eller et andet, nyt naturprojekt, så se hvad der er tilskud til nu. I 2020 er puljen til privat skovrejsning væsentligt større end de foregående år på grund af det store klimafokus i samfundet. Hvis dit næste naturtiltag skal være skovrejsning, så er det vigtigt, at du kommer ud af starthullerne nu.



Læs mere: <https://www.sagro.dk/nyhedsarkiv/stor-pulje-til-skovrejsning>

## Mark

### Stramning af krav til sprøjtejournal

Nu skal du kunne fremvise en opdateret sprøjtejournal med det samme, Landbrugsstyrelsen skulle komme forbi til uanmeldt kontrol. Det er derfor ikke længere muligt at fremsende sprøjtejournalen inden for 3 dage.

I 2020 er kontrolinstruks for Landbrugsstyrelsens kontrollører opdateret vedrørende fremvisning af sprøjtejournal på kontrolbesøg. Det betyder, at kontrolløren vil medtage en kopi eller et foto af den sprøjtejournal, du kan fremvise under kontrolbesøget, og det er den, som kontrolløren foretager sin vurdering ud fra.

Læs mere om de nye regler: [www.landbrugsinfo.dk/Stramning-af-krav-til-sproejtejournal](http://www.landbrugsinfo.dk/Stramning-af-krav-til-sproejtejournal).

## Heste

### Hvordan forholder vi os i hesteavlen? – COVID-19, opdatering

På pressemøde 6. april har myndighederne meldt nye retningslinjer ud i forhold til håndteringen af COVID-19. Det sker i forbindelse med, at de første skridt tages i retning af en genåbning af det danske samfund.

Læs mere: [www.landbrugsinfo.dk/Heste/Sider/Corona\\_070420.pdf](http://www.landbrugsinfo.dk/Heste/Sider/Corona_070420.pdf).



## Ved forårseftersynet af græsmarken skal denne tjekkes for giftige planter

Inden hestene lukkes på fold, bør marken tjekkes grundigt for giftige planter og samtidig tjekke hegnets tilstand. Var der giftige planter på folden sidste år, så start med at tjekke disse lokaliteter på marken. Flere giftige planter er meget hurtige i vækst om foråret og samtidig mest giftige på dette tidspunkt, det gælder f.eks. for natskygge. Samtidig kan de giftige planter være svære at identificere i det tidlige forår, inden de er gået i blomst. En god flora er et rigtig godt hjælpemiddel til denne inspektion.



Brandbægerne er stadig et problem mange steder.

Ved mistanke om giftige planter på folden er det vigtigt at sørge for, at dyrene ikke kan komme til planten eller bedre helt fjerne de mistænkelige planter. Glem ikke at mange af de planter, som er giftige for dyrene, også er giftige for mennesker, så sørg for at bære handsker og vaske hænderne grundigt bagefter.

**Lugning.** Manuel fjernelse af de giftige planter på små arealer er mange steder muligt, og kommer du over marken i tide, er det i reglen ikke nogen uoverskuelig arbejdsbyrde. Dette ses typisk med brandbæger på marken, som oftest starter med ganske få brandbægere på arealet det første år. Fjernes disse målrettet inden frøsætning, kan problemet klares med en overkommelig lugeindsats, så snart brandbægerne kan identificeres. Undlades denne tidlige indsats, vil problemet hurtigt accelerere og marken blive massivt invaderet med brandbæger i løbet af få år.

Hvis du har et par hjælpere, kan en fold med giftige planter hurtigt blive forvandlet til en sikker grøn mark igen.

Selvom det er bedst at fjerne de giftige planter så tidligt som muligt, når disse er på rosetstadiet, er planterne meget lettere at finde, når de første blomster bliver synlige. Hvis du efterfølgende går folden igennem 1 gang om ugen de næste 2 måneder, vil det kun tage kort tid at fjerne evt. nye planter, som har blomstret siden sidst, eller som blev overset ved sidste lugning. Sørg for at de bortlugede planter ikke er tilgængelige for dyrene f.eks. ved at brænde dem eller få dem bort med renovationen.



Hvor sprøjtning er muligt, vil der ofte være flere muligheder for valg af sprøjtemiddel, og det anbefales at rådføre sig med en fagmand.

Kilde: Eric Clausen, SEGES, Heste.

### Info

## Ansøgningsrunden forlænges med 14 dage

Landbrugsstyrelsen forlænger årets ansøgningsrunde indtil den 1. maj. Det sker som følge af COVID-19.

Læs mere her: [lbst.dk/ansoegningsrunden-forlaenges-med-14-dage](https://lbst.dk/ansoegningsrunden-forlaenges-med-14-dage).

### OBS!

## Økologisk arealtilskud og plejegræs: Husk at du skal søge udbetaling for at beholde dit tilsagn

På grund af IT-problemer er der beklageligvis økologi- og plejegræssager, hvor du endnu ikke kan se det opdaterede tilsagn. Her kan du læse, hvad du skal gøre for at beholde dit tilsagn og søge udbetaling. Bemærk, at fristen for at søge udbetaling er forlænget til 1. maj.

IT-problemer i Landbrugsstyrelsen betyder, at en række sager om økologisk arealtilskud og plejegræs ikke er klar til, at du kan søge udbetaling, som du plejer.

Når du forsøger at indsende din anmodning om udbetaling i fællesskemaet, kan du desværre ikke være sikker på, at dit tilsagn er registreret korrekt.

Læs nedenstående om hvordan du skal forholde dig – eller kontakt din rådgiver.

[lbst.dk/oekologisk-arealtilskud-og-plejegraes](https://lbst.dk/oekologisk-arealtilskud-og-plejegraes).

### Mark

## Quickguide til at indberette i Gødningskvote- og efterafgrødeskema 2020

Landbrugsstyrelsens kundecenter har samlet de mest almindelige spørgsmål om Gødningskvote- og efterafgrødeskema 2020 og ud fra dem lavet en quickguide, som gennemgår skemaet trin for trin.

Quickguiden giver dig et overblik og gennemgår skemaet trin for trin med skærmbilleder fra du åbner det, til du skal indsende din indberetning. Quickguiden hjælper dig med de mest almindelige funktioner, blandt andet med at tilknytte markkort, indlæse markplan, beregne din gødningskvote og indberetning af obligatoriske og pligtige/husdyrefterafgrøder.



Find guiden her: [lbt.dk/her-er-din-quickguide-til-at-indberette-i-goedningskvote-og-efterafgroedeskema](http://lbt.dk/her-er-din-quickguide-til-at-indberette-i-goedningskvote-og-efterafgroedeskema).

### Arrangementer

#### De fleste dyrskuer er aflyst i 2020

På grund af regeringens forbud mod større forsamlinger er de fleste festivaler aflyst. Det samme gælder desværre også årets dyrskuer. De fleste dyrskuer ser frem mod 2021.

Se oversigten over landets dyrskuer: [www.landbrugsinfo.dk/Dyrskueliste-danmark](http://www.landbrugsinfo.dk/Dyrskueliste-danmark).

Bemærk at listen ikke nødvendigvis er opdateret.

#### Grovfoderekskursionen er udsat til 10. september 2020

Grovfoderekskursionen 2020 er ikke aflyst men udsat til september, hvor korn- og halmhøsten forhåbentlig er i hus og majshøsten står for døren.

Kom og se bl.a. majssorter og etablering af efterafgrøder og ikke mindst positionsbestemte kvalitetsegenskaber i kløvergræs.

Læs mere her: [www.landbrugsinfo.dk/Kvaeg/Grovfoderekskursionen\\_udsat](http://www.landbrugsinfo.dk/Kvaeg/Grovfoderekskursionen_udsat).

### Økologi

#### Nye detailregler for økologiske dyr fra 2021

EU har vedtaget nye detailregler for økologiske husdyr, harmoniserede procedurer for nedsat omlægningstid og indberetning af oplysninger. Se her de kommende regler for husdyr, fx høns.

Den kommende økologiforordning, der træder i kraft 1. januar 2021 suppleres nu med detailregler for hold af økologiske dyr. For de fleste husdyrarter er der allerede i dag EU-regler, men som noget nyt kommer der nu også fælles EU-regler for økologiske kaniner og hjorte. De nye regler stemmer generelt godt overens med de nuværende danske regler.

Læs mere her: [lbt.dk/nye-detailregler-for-økologiske-dyr-fra-2021](http://lbt.dk/nye-detailregler-for-økologiske-dyr-fra-2021).

### Mark

#### Plej din regnormebestand

Regnorme er den frugtbare jords arkitekter. I faktaarket kan du læse om deres betydning og finde anbefalinger for deres fremme i landbruget.



Regnorme deponerer årligt op til 10 kg værdifuld ormegødning pr. kvadratmeter i jorden og på overfladen. Dette svarer til 0,5 cm af jordlaget på markerne og op til 1,5 cm på engarealer. Men ud over det har regnorme mange andre funktioner i jorden.

SEGES, Økologi har udarbejdet et faktaark, som beskriver, hvordan du plejer og opformerer din bestand af regnorme. Se faktaarket her:

[www.landbrugsinfo.dk/Oekologi](http://www.landbrugsinfo.dk/Oekologi).



### Sådan dyrker du løg fra stikløg

I Haveselskabets nyhedsbrev for uge 14 er der 3 gode forslag til nogle afgrøder til køkkenhaven – kartofler, kål og løg. Se hvordan du gør:

[haveselskabet.dk/groentsager](http://haveselskabet.dk/groentsager).

Artiklerne er udarbejdet i samarbejde med medarbejdere i LMO – partner i Dansk Landbrugsrådgivning og udsendes til følgende DLBR-virksomheder: Djursland Landboforening, SAGRO, Sønderjysk Landboforening, Østdansk Landboforening, LandboNord, LandboThy, Landbrugsrådgivning Syd, nf plus, LHN, Landbo Limfjord, Lemvigegnens Landboforening, LandboSyd, Agri Nord og velas. Dette FlexNyt er udgivet tirsdag i den angivne uge. Ønsker du oplysninger om indholdet i FlexNyt, er du velkommen til at kontakte din rådgiver eller Dorte Marcussen, SEGES, Agro Food Park 15, Skejby, 8200 Aarhus N, tlf. 8740 5596

