



## FlexNyt – Uge 50 2020

### Indhold

- **Mark/Arrangement**
- Planter i fokus (Plantekongres)
- **Økonomi**
- Landbrugsstyrelsen begynder at udbetale grundbetaling, grøn støtte og målrettet kvælstofregulering
- **Mark**
- Nu kan du se indsatsbehovet for målrettet kvælstofregulering 2021 i Internet Markkort
- Husdyrgødning fra sygdomsramte minkbesætninger
- Sørg for sporbarhed ved afsætning af halm behandlet med Mustang Forte
- **Info**
- Energiforbruget faldt i de første ni måneder af 2020
- Udledningen af drivhusgasser fra dansk landbrug
- Nye boligejere skal skifte eller skrotte gamle brændeovne
- **Arrangement**
- Kursus: Formue- og pensionsinvestering for begyndere og let øvede

### MARK/ARRANGEMENT

---

#### Planter i fokus (Plantekongres)

Den 12.-15. januar 2021 kan du deltage i den alternative Plantekongres. Et event for hele planteb Branchen, som du kan opleve online.

Næste år kan vi ikke mødes til Plantekongres, som vi plejer. Men du skal ikke snydes for hverken årsmødet eller faglige indlæg. Derfor er du inviteret til Planter i fokus: Et online univers af den nyeste plantefaglige viden.

Du derfor opleve årsmødet og hele 20 webinarer, som du kan se enten live, eller når det passer dig. Tilmeldingen åbner den 3. december.

Se program og hvordan du tilmelder dig her.



### ØKONOMI

---

#### Landbrugsstyrelsen begynder at udbetale grundbetaling, grøn støtte og målrettet kvælstofregulering

Landbrugsstyrelsen begyndte at udbetale grundbetaling og grøn støtte, tirsdag den 1. december, og de første landmænd har allerede modtaget støtten. Landbrugsstyrelsen begynder desuden at udbetale tilskud til målrettet

kvælstofregulering i denne uge.



## MARK

---

### Nu kan du se indsatsbehovet for målrettet kvælstofregulering 2021 i Internet Markkort

Du kan nu se et kortlag i Internet Markkort, der viser, hvor stort behovet for målrettede efterafgrøder er i dit område i 2021.

Landbrugsstyrelsen har lagt et kortlag i Internet Markkort (IMK), hvor du kan se det vejledende indsatsbehov for dine marker, dvs. hvad du skal udlægge af målrettede efterafgrøder, og hvor du kan søge tilskud til i ansøgningsrunden 2021.

Du finder kortet under korttemaet "Målrettet kvælstofregulering" i IMK. Når du slår kortet "Vejledende indsatsbehov i målrettet kvælstofregulering 2021" til, kan du se, hvor stort efterafgrødebehovet er i procent af efterafgrødegrundarealet i de områder, som du har marker i.

Læs mere her.



---

### Husdyrgødning fra sygdomsramte minkbesætninger

I tilfælde af COVID-19 eller plasmacytose hos mink er det muligt at få nedsat udnyttelseskravet af det samlede kvælstofindhold, når minkgødningen bliver hygiejniseret til pH 12.

Kontakt din planteavlserådsgiver for yderligere oplysninger.



---

### Sørg for sporbarhed ved afsætning af halm behandlet med Mustang Forte

Flere anvendelsesområder for halm stiller krav om, at kornet ikke har været behandlet med Mustang Forte eller Tombo. Som leverandør af halm skal man derfor sørge for, at halm fra afgrøder behandlet med Mustang forte eller

Tombo holdes adskilt fra andet halm og kun afsættes til godkendt anvendelse. Som leverandør af dybstrøelse/staldgødning skal man sørge for ikke at anvende halm behandlet med de to midler.

Kontakt din rådgiver for yderligere oplysninger.



## INFO

---

### Energiforbruget faldt i de første ni måneder af 2020

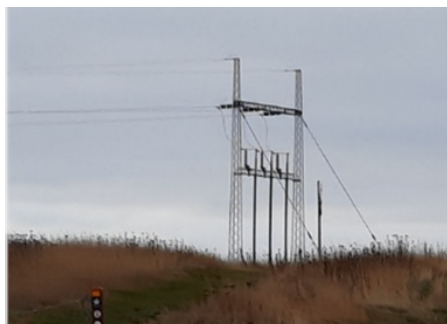
Det faktiske energiforbrug faldt i de første ni måneder af 2020 med 8,1 pct. i forhold til samme periode året før. Forbruget af kul, olie og naturgas faldt og specielt forbruget af jetbrændstof blev mere end halveret.

Energiforbruget i de første ni måneder af 2020 har været påvirket af nedlukningen som følge af Covid-19 og varmere vejr end sidste år. De vigtigste ændringer sammenlignet med samme periode sidste år er:

- Forbruget af brændstof i transportsektoren faldt i 1.-3 kvartal. Der har især været et stort fald i forbruget af jetbrændstof, der faldt med 61,7 pct. i forhold til samme periode sidste år.
- Kulforbruget i de centrale værker faldt med 12,8 pct. og er nu halveret i forhold til gennemsnittet de seneste 5 år.
- Produktionen af strøm fra solceller var 22,5 pct. højere, fordi der er kommet flere solcelleanlæg i drift, og der har været flere solskinstimer end sidste år.
- Vindkraftproduktionen steg med 2,9 pct., da det specielt i 1. kvartal 2020 blæste mere end sidste år.
- Naturgas- og olieproduktionen faldt med hhv. 58,7 pct. og 32,6 pct. især på grund af den midlertidige nedlukning af Tyra-feltet.

Læs mere her

*Kilde: Energistyrelsen*



---

### Udledningen af drivhusgasser fra dansk landbrug

Klimapåvirkningen fordeler sig stort set ligeligt mellem metan, lattergas og CO<sub>2</sub>. Metan udledes især fra husdyrproduktionen, lattergas stammer primært fra markbruget, mens CO<sub>2</sub> overvejende stammer fra kulstofrige jorde.

Drivhusgasser er en del af jordens atmosfære og uden dem, ville jorden være et temmelig koldt og trist sted at bo. Når vi øger koncentrationen af drivhusgasser i atmosfæren, rykker vi imidlertid ved den naturlige balance, og det påvirker det klima, vi lever i.

SEGES har udarbejdet en rapport, hvor de forskellige klimapåvirkninger bliver behandlet. Siden kræver adgang til LandbrugsInfo.



---

## Nye boligejere skal skifte eller skrotte gamle brændeovne

Hvis du fremover køber bolig med en brændeovn fra før 2003, skal den skiftes eller nedlægges. Loven er vedtaget med opbakning fra et bredt flertal i Folketinget.

De nye regler gælder fra april 2021. Boligkøbere bliver forpligtet til at oplyse, om der står en gammel brændeovn fra før 2003 i den bolig, de har købt, når skødet bliver tinglyst.



---

## ARRANGEMENT

### Kursus: Formue- og pensionsinvestering for begyndere og let øvede

Har du penge på kontoen, der giver negative renter? Står du overfor at skulle sætte penge ind på en pensionsordning? Eller synes du, at du har for høje omkostninger og får for lidt ud af dine investeringer? Så er dette kursus noget for dig. Her får du nemlig gode råd om investering af både formue og pension. Tilmeld dig her.