

# FlexNyt

## Indhold

- Få mere ud af din gårdbutik eller nicheproduktion
- Ansøgningsrunden for tilskud til pleje af græs- og naturarealer er i gang
- Følg med i din tilskudsordning
- Godtgørelse af elafgift
- Ansøgningsrunden er nu åben for dyretilskud til gamle husdyrracer
- Ny bekendtgørelse om krydsoverensstemmelse
- Nyt digitalt jordbundskort fortrykker din jordbundstype
- Kursustilbud til økologiske landmænd – MASTERCLASS
- Læg læggekartofler til spiring
- Tid til at så tomater og auberginer
- Kursusdag om biologisk bekæmpelse og alternative midler for jordbær og hindbær

## Arrangement

### Få mere ud af din gårdbutik eller nicheproduktion

Kom til kickoff-møde, når SAGRO Økonomi & Strategi sammensætter en række netværksgrupper for gårdbutikker og nicheproducenter, der selv afsætter deres produkter.

Det sker hos SAGRO, Herning, **torsdag den 2. marts.**

Målet er at udvide dit netværk, samt udvikle og udfordre din virksomhed - uanset, hvor langt, du er nået eller, hvor du er på vej hen.

Første møde er et opstartsmøde, hvor der er fokus på forventningsafstemning og behovsafdækning. De videre netværksforløb tilrettelægges efter deltagernes behov og ønsker.

- Konzeptudvikling
- Fødevarerlovgivning og forarbejdning



- Øget salg af egne produkter
- Afsætning af special- og nicheprodukter
- Afklaring af markedspotentialer
- Mulige nye salgskanaler – og krav til disse
- Salg via sociale medier – den direkte vej til forbrugeren
- Og en helt masse mere...

[Læs mere og tilmeld dig:](#)

Eller kontakt driftsøkonom Anne Kathrine Lund-Platz

76 60 21 71- 40 91 30 88 [alp@sagro.dk](mailto:alp@sagro.dk)

### Tilskud

## Ansøgningsrunden for tilskud til pleje af græs- og naturarealer er i gang

Frem til 21. april kan der søges om tilskud til pleje af græs- og naturarealer. Der er flere ændringer i forhold til 2016. De vigtigste ændringer er:



1. Der skal søges nyt tilsagn til mindst 2 ha.
2. Der skal søges nyt tilsagn til et areal, der tilsammen med et eksisterende 5-årigt tilsagn til pleje af græs- og naturarealer eller til pleje af vådområder udgør mindst 2 ha. Det vil sige, at hvis der søges tilsagn til 1 ha, skal der være et eksisterende tilsagn til pleje af græs- og naturarealer eller til pleje af vådområder på bedriften til mindst 1 ha i forvejen, så der i alt er tilsagn til min. 2 ha pr. 1. september 2017.
3. Der søges tilsagn, og mindst 0,1 ha af arealet i ansøgningen ligger inden for et Natura 2000-område, og arealet er registreret som rigkær, kildevæld eller overdrev.

Se vejledningen [her](#).



## Følg med i din tilskudsordning

Før jul udsendte Landbrugs- og Fiskeristyrelsen (før NaturErhvervstyrelsen) en nyhed om, at dele af sagsbehandlingen i styrelsen var forsinket. Årsagen er bl.a., at de er i gang med at flytte store dele af styrelsen til Sønderjylland og i den forbindelse er i gang med at oplære mange nye medarbejdere.

Forsinkelserne vedrører bl.a. udbetalinger for miljøteknologiordningerne 2014-2015 og tilsagn til bl.a. økologisk investeringsstøtte 2015 og miljøteknologiordningerne 2016.

Nu får du mulighed for at danne dig et overblik over status for de ordninger, hvor du enten venter på tilsagn eller en udbetaling. Hver måned lægger Landbrugs- og Fiskeristyrelsen en oversigt med status over de tilskudsordninger, hvor der er forsinkelser, på hjemmesiden. Her kan du bl.a. læse, hvornår de forventer at kunne afslutte sager, og om deres sagsbehandling er forsinket. Du kan også se en oversigt over mulige tilskudsordninger, som er åbne, eller som snart bliver åbnet.

Læs mere [her](#).

### Info

## Godtgørelse af elafgift

Som udgangspunkt kan din momsregistrerede virksomhed få godtgjort langt størstedelen af elafgiften på den forbrugte elektricitet. Satsen for elafgift er i 2017 91,0 øre pr. kWh, hvoraf de 90,6 øre pr. kWh kan godtgøres. Du kan dog ikke få godtgørelse for privat forbrug af elektricitet – f.eks. i dit stuehus. Det er ikke nødvendigt at måle det private forbrug. Det kan i stedet skønnes. Et normalt skøn til en husstand, der ikke er elopvarmet, er 4.000 kWh årligt.

Du skal også være opmærksom på, at kun 50,5 øre pr. kWh kan godtgøres, hvis du bruger elektricitet til rumopvarmning af virksomhedens lokaler, eller til såkaldt komfortkøling af lokaler – f.eks. aircondition. Det vil som udgangspunkt være bedst at foretage direkte måling af et sådant forbrug, da du ellers, pga. fastsatte regler for skøn, ofte vil henføre et meget højt forbrug til rumopvarmning eller komfortafkøling.

Opvarmning af staldbygninger betragtes dog ikke som rumopvarmning, og den anvendte elektricitet vil kunne godtgøres med 90,6 øre pr. kWh.

Kontakt din revisor for yderligere oplysninger.



## Tilskud

### Ansøgningsrunden er nu åben for dyretilskud til gamle husdyr-racer

Hvis du ejer gamle danske kvæg-, heste-, svine-, fåre- eller gederacer, kan du søge dyretilskud til de avlsdyr, som fik renracet afkom i 2016. Gamle hesteracer kan se frem til stor stigning i tilskud. Der er ansøgningsfrist den 15. marts 2017.



Dansk Landracesvin anno 1970, som i sin storhedstid blev fremavlet specielt med henblik på produktion af bacon til det britiske marked, er kritisk truet af udryddelse, og derfor øges dyretilskuddet til avlssøer med 800 kr. og til avlsorner med 600 kr. per dyr.

Dyretilskuddet til Sortbroget Landracesvin reduceres derimod med 100 kr., da der i en årrække har været markant fremgang i populationen, hvilket især skyldes en øget efterspørgsel af produkter fra racen.



Bevaringen af de gamle danske hesteracer er især for Knabstruppere og Frederiksborgheste truet af indkrydsning med andre racer, hvorfor dyretilskuddet til avl med renracede hopper firedobles. Dyretilskuddet til avl

med hopper af den tunge Jydske koldblodsrace fordobles.

Læs mere [her](#).



**Info**

## Ny bekendtgørelse om krydsoverensstemmelse

Landbrugs- og Fiskeristyrelsen har det seneste halvandet år gennemgået alle krydsoverensstemmelseskrav for at vurdere, om de er i overensstemmelse med EU's regler på området. Arbejdet sluttede i efteråret 2016, og styrelsen er nu klar med en ny bekendtgørelse, der retter og justerer de fejl, der er fundet i gennemgangen.

Ændringerne betyder, at der på nogle områder vil være krav til krydsoverensstemmelse, som udgår, ligesom der på enkelte områder vil blive tilføjet nye krav. I faktaboksen kan du læse nærmere om de enkelte ændringer i bekendtgørelsen som følge af regel gennemgangen.

Se ændringerne [her](#).

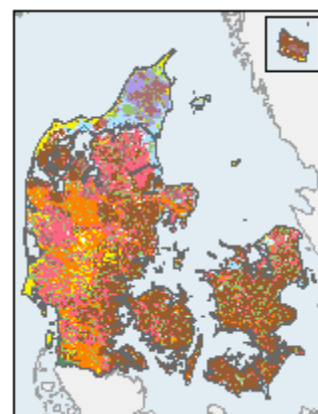
## Nyt digitalt jordbundskort fortrykker din jordbundstype

Det nye kort er udarbejdet af Aarhus Universitet på baggrund af nye landsdækkende kort over ler, silt, finsand, grovsand og humus og er udarbejdet med statistiske metoder, hvor der er anvendt ca. 55.000 punkter i kombination med underliggende kort over geologi, landskabstyper, georegioner samt data fra Danmarks højdemodel. Det nye kort er mere præcist, da det inddrager flere målinger og detaljer om jordens indhold og sammensætning.

Det nye jordbundstypekort kan du, ligesom med det gamle, anvende som grundlag for klassificering af din bedrifts jordbundstyper på markniveau, når du foretager gødningskvoteberegning.

Hvis du vælger at angive jordbundstype ud fra teksturmålinger, skal du udtage en jordprøve for hver femte ha af det areal, der er i omdrift, og som du har til rådighed i den planperiode, hvor du tager prøverne. Det betyder, at hvis du f.eks. har 100 ha omdriftsarealer, så skal der mindst tages 20 jordprøver – nogle prøver må godt dække seks ha og andre tre ha afhængigt af markstørrelsen, men prøverne skal fordeles på arealet, så de er udtaget fagligt korrekt. Husk at notere datoen for prøvetagningen.

*Kilde: Landbrugs- og Fiskeristyrelsen.*





## Uddannelse

### Kursustilbud til økologiske landmænd – MASTERCLASS

Vil du gerne udfordres på din faglige viden? Går du med tanker om at optimere produktionen på din bedrift? Så er MASTERCLASS-kurserne lige noget for dig. Du bliver tanket op med ny viden på et fagligt højt niveau med henblik på at optimere produktionen på egen bedrift.

Modul 1 har fokus på det økologiske planteavlssædskifte – få styr på etablering, dyrkning og næringsstoffer, samt hvordan du optimerer dine udbytter.

Se programmet og tilmeld dig [her](#).

## Have

### Læg læggekartofler til spiring

Nu er læggekartoflerne sat til forspiring, hvor der er lyst og køligt, som knoldene skal have det for at danne korte, kraftige spirer.

Dæk jorden med plastik eller lav en tunnel af noget ståltråd eller bambuspinde og læg plastik over. Husk at gøde jorden, inden du lægger plastik over, ellers kan det blive svært at få det gjort. Hvis der mangler gødning, bliver der for få knolde.



## Tid til at så tomater og auberginer

Marts er tiden, hvor der bl.a. skal sås tomater, og evt. auberginer.

### Fremspiring 25 grader

For at de nævnte planter kan spire, kræver det en temperatur på omkring 25 grader. Det passer nogenlunde i en vindueskarm med en radiator under. Det anbefales at så i potter eller kødbakker, som der prikkes hul i bunden af, så evt. overskydende vand kan løbe væk. Det er bedst at så i "så og priklejord", da det indeholder tilpas med gødning. Hvis der er for meget gødning, risikerer du at svide rødderne på de små planter. Man kan købe jorden færdig – da det kan være for bøvlet selv at lave den. Man kan selvfølgelig også bruge minidrivhuse. Frøene skal kun lige dækkes med jord. Nogle dækker potter med plastik, og andre gør ikke. Det vigtigste er, at jorden ikke tørrer ud!



### Forskellig fremspiringstid



Foto: Anne-Marie Kjær

Tomat og aubergine spirer normalt i løbet af en lille uge. Det gør nogle sorter af chili også, men mange kan godt være 2–3 uger om at spire, så vær tålmodig! Når de små planter er spiret frem, kan du sænke temperaturen nogle grader. Når de små planter har fået 2-4 blivende blade, skal de prikles om i potter, men mere derom senere.

### Så flere slags tomater

Husk at så flere forskellige slags tomater, så der er tomater i hele sæsonen. Det er ofte (ikke altid) sådan, at de mindste tomater som f.eks. cherrytomate modner først og bøftomater sidst. Der fås i øvrigt mange specielle tomater. Nogle bliver gule, nogle grønne med sorte striber og andre næste helt sorte. Det er ingen naturlov, at tomater skal være røde. Husk at sætte mærkesedler på, så der er styr på, hvad der kommer hvor. Vil man forsøge sig med artiskokker, er det også tid at så dem.

Det er ikke svært at så sine planter selv. Især tomater og peber kan næste ikke slå fejl. Vær opmærksom på, at hvis du tager frø fra tomater, som du har købt i



supermarkedet, bliver de ikke nødvendigvis som de tomater, du tog frø fra. Årsagen er, at tomaterne stammer fra såkaldt F1 sorter, som er krydset specielt sammen. Derfor vil "afkommet" ofte blive noget forskelligt.

### Arrangementer

## Kursusdag om biologisk bekæmpelse og alternative midler for jordbær og hindbær

Jordbær-Hindbærklubben og GartneriRådgivningen A/S tilbyder et målrettet kursus om biologisk bekæmpelse og alternative midler for producenter med specielt jordbær, men hindbær omtales også.

Se mere om programmet [her](#).

**Pris** 475,- kr. ekskl. moms (arrangementet er delvis finansieret af Promilleafgiftsfonden for frugtavl og gartneribrug)

På kursusdagen gennemgås blandt andet skadedyr i jordbær og hindbær samt mulighederne for biologisk bekæmpelse af nogle af disse.

Artiklerne er udarbejdet i samarbejde med medarbejdere i LMO – partner i Dansk Landbrugsrådgivning og udsendes til følgende DLBR-virksomheder: Djursland Landboforening, SAGRO, Sønderjysk Landboforening, Østdansk Landboforening, LandboNord, LandboThy, Landbrugsrådgivning Syd, nf plus, LHN, Landbo Limfjord, Gefion, DL Sydhavsøerne, Lemvigegnens Landboforening, LandboSyd, Agri Nord og LMO. Dette FlexNyt er udgivet tirsdag i den angivne uge. Ønsker du oplysninger om indholdet i FlexNyt, er du velkommen til at kontakte din rådgiver eller Dorte Marcussen, SEGES, Agro Food Park 15, Skejby, 8200 Aarhus N, tlf. 8740 5596



Nupark 47  
7500 Holstebro

Birk Centerpark 24  
7400 Herning

Majsmarken 1  
7190 Billund

John Tranums Vej 25  
6705 Esbjerg Ø.

info@sagro.dk  
www.sagro.dk