



Skattemæssige forhold i generationsskifter

Søren Laursen – Revisor – Cand.merc.Aud., HD(R)

Billund den 6. marts 2018



Agenda

Hovedpunkter i indlægget:

- Skattebetaling løbende af indkomsten
- Overtage skat i generationsskifte => Udskudt skat



Skat af løbende indkomst

- ▶ Skal vi betale skat af den løbende indkomst?
- ▶ Kan vi ikke bare afskrive skattemæssigt og undgå skattebetaling?
- ▶ Skal der være balance i udtræk til privat og den indkomst vi beskatter løbende?



Skat af løbende indkomst

- ▶ Overskud af virksomhed i personlig regi beskattes som personlig indkomst / PI
 - ▶ Ligesom en lønindkomst
- ▶ Typisk vælges beskatning efter virksomhedsordning / VSO
 - ▶ Foreløbig skat i VSO = 22 pct.
 - ▶ Samme skat som i selskaber – A/S og ApS.
- ▶ Indkomsten kan optimeres ved hjælp af bl.a. afskrivninger og opsparing VSO



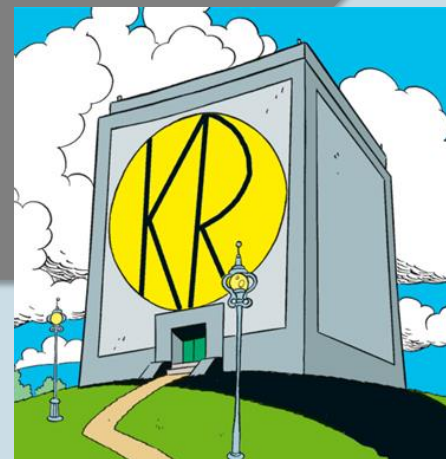
REGULERINGS MULIGHEDER

Afskrivninger
Beholdning
Besætning
Etableringskonto/
Iværksætterkonto
Opsparing VSO
Selskabsbeskatning
Pensionsordning

OPTIMERINGS MULIGHEDER

Personfradrag og AM-bidrag
Topskattegrænse
Ægtefælleindkomst
Socialjura

- Friplads
- Efterskole og SU
- Dagpenge
- Folkepension
- M.fl.



VSO og balance til privat udtræk

- ▶ Lån til privat i virksomheden er en hævning i VSO
 - ▶ Hævning i VSO hæver alt andet lige indkomst til beskatning
- ▶ Lån i privatområdet til privat kan ikke ske med sikkerhed i virksomhedens aktiver
- ▶ Konklusion: På blot lidt længere sigt, så er nødvendigt at der er nogenlunde balance i udtræk til privat og den indkomst der beskattes
 - ▶ Begrænser muligheden for at fastholde kunstig lav indkomst
 - ▶ Medfører løbende skattebetaling => **Likviditetstræk**



NU

Bolig/bopæl

Bindinger

Frihed

Økonomi

Virksomheden som en
forretning

Fordele/
Ulemper



Betale skatten
Succession
Fortsat VSO
Genanbringelse
Pensionsordning
Sælgerfinansiering
Forpagtning / Udlejning
Selskabskonstruktioner
Gaver

EFTER

Bolig/bopæl

Bindinger

Frihed

Økonomi

Pension og "det gode liv"

"Clean Cut" eller arbejdsmæssig/
økonomisk afhængighed

Fordele/
Ulemper



VÆXIT / EJERSKIFTE

- ▶ Kald det hvad du vil
 - ▶ VÆXIT eller ejerskifte
 - ▶ Det vigtigste er at vi italesætter det
 - ▶ Uanset om du har en nedslidningsstrategi eller en vækststrategi
- ▶ **Hvilke overvejelser har I gjort jer i forhold til fremtiden?**
- ▶ **Har I overvejet hvornår I vil noget andet – sælge, ejerskifte, pension?**
- ▶ **Skal din virksomhed udvikles eller afvikles?**
- ▶ **Har I overblik over de økonomiske konsekvenser/muligheder ved jeres valg og ønsker for fremtiden?**
- ▶ **Tror I jeres ønsker kan opfyldes, eller skal der ske ændringer i strategien for at få dem opfyldt?**



Planlægning i tide

- ▶ **Vores** definition af et godt generationsskifte:
 - ▶ Skattebetaling ved salget er minimeret
 - ▶ Skattebetaling før og efter generationsskiftet er optimeret i forhold til progressionsgrænser i personskatteloven
 - ▶ Progressionsgrænser mellem ægtefæller er optimeret
 - ▶ Pensionisttilværelsen er sikret



Hvilke fortjenester/tab opstår ved et salg?

Genvundne
afskrivninger på
bygninger/løsøre

Ejendomsavance

Salg af aktier



Beholdninger

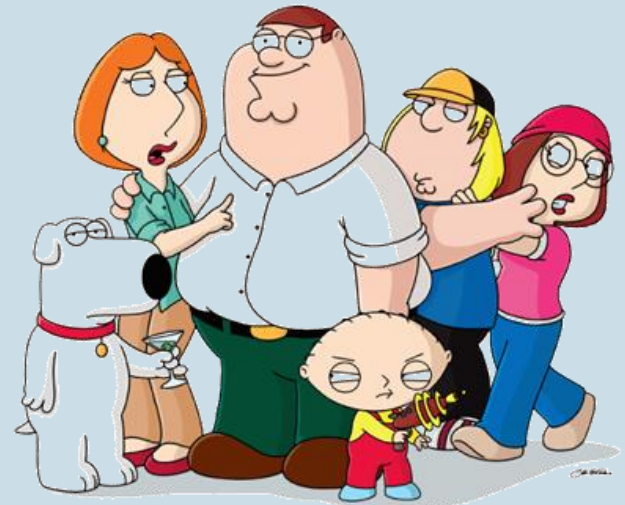
Besætning

Betalingsrettigheder og
mælkekvote



Succession - kreds

- ▶ Familieoverdragelse
 - ▶ Børn
 - ▶ Børnebørn
 - ▶ Søskende
 - ▶ Søskendes børn
 - ▶ Søskendes børnebørn
- ▶ Nær medarbejder



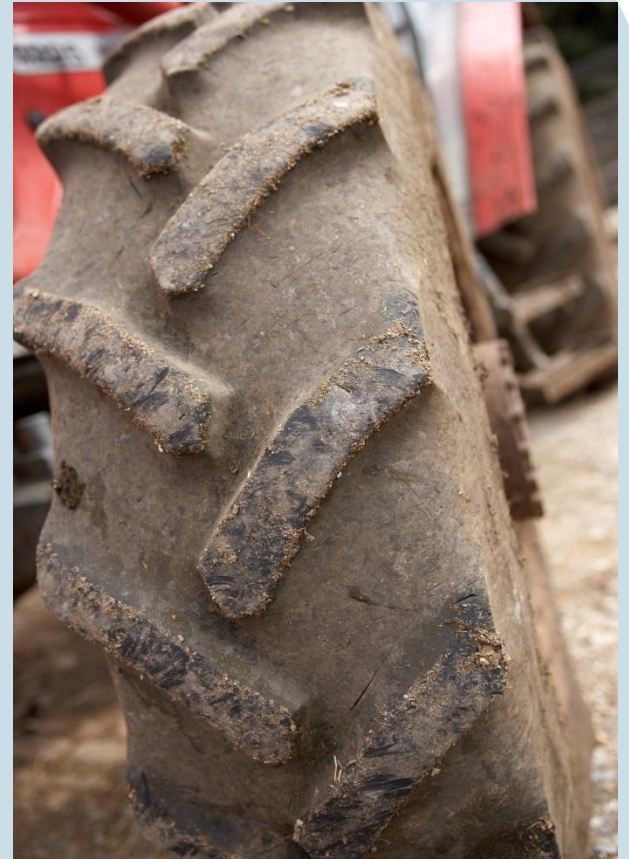
Nær medarbejder Betingelser

- ▶ Fuldtidsbeskæftiget i sammenlagt 4.212 timer indenfor de seneste fem indkomstår
- ▶ Ved 37 timer pr. uge $4.212 / 37 \text{ timer} = 114,6 \text{ uger}$
- ▶ Ved 50 timer pr. uge $4.212 / 50 \text{ timer} = 84,24 \text{ uger}$



Succession - hvilke aktiver?

- ▶ Fast ejendom
- ▶ Driftsbygninger
- ▶ Løsøre
- ▶ Besætning
- ▶ Beholdninger
- ▶ Opsparingskontoen i VSO
- ▶ Betalingsrettigheder
- ▶ Aktier – forudsat hovedaktionær



Sælgerfinansiering

- ▶ Sælger kan via sælgerpantebrev afhjælpe købers problem med fremskaffelse af finansiering
- ▶ Et sælgerpantebrev vil oftest være den yderste del af købers finansiering
 - ▶ Netop den del der er vanskelig at få finansieret for køber
- ▶ Sælger kan tinglyse pant, men det ændrer ikke på at gældsbreve er den mindst sikre del af finansiering
 - ▶ Kan let tabes for sælger ved købers økonomiske problemer



Gaveafgift 2018

Modtager/beløb	0 – 22.500	22.500– 64.300	Over 64.300
Ægtefælle	0	0	0
Svigerbørn	0	15	15
Børn, børnebørn Afdød barns ægtefælle Forældre	0	0	15
Stedforældre Bedsteforældre	0	0	36,25



Share milking

▶ Skat

- ▶ Fradrag for leje samt køb af foder
- ▶ Afskrivning på deres inventar
- ▶ Opspare overskud i VSO med 22 pct.
- ▶ Lav skat i VSO giver mulighed for oparbejdelse af egenkapital i virksomheden til senere køb af ejendom
 - ▶ Udover indkomst, afhænger opsparing i VSO også af det private udtræk

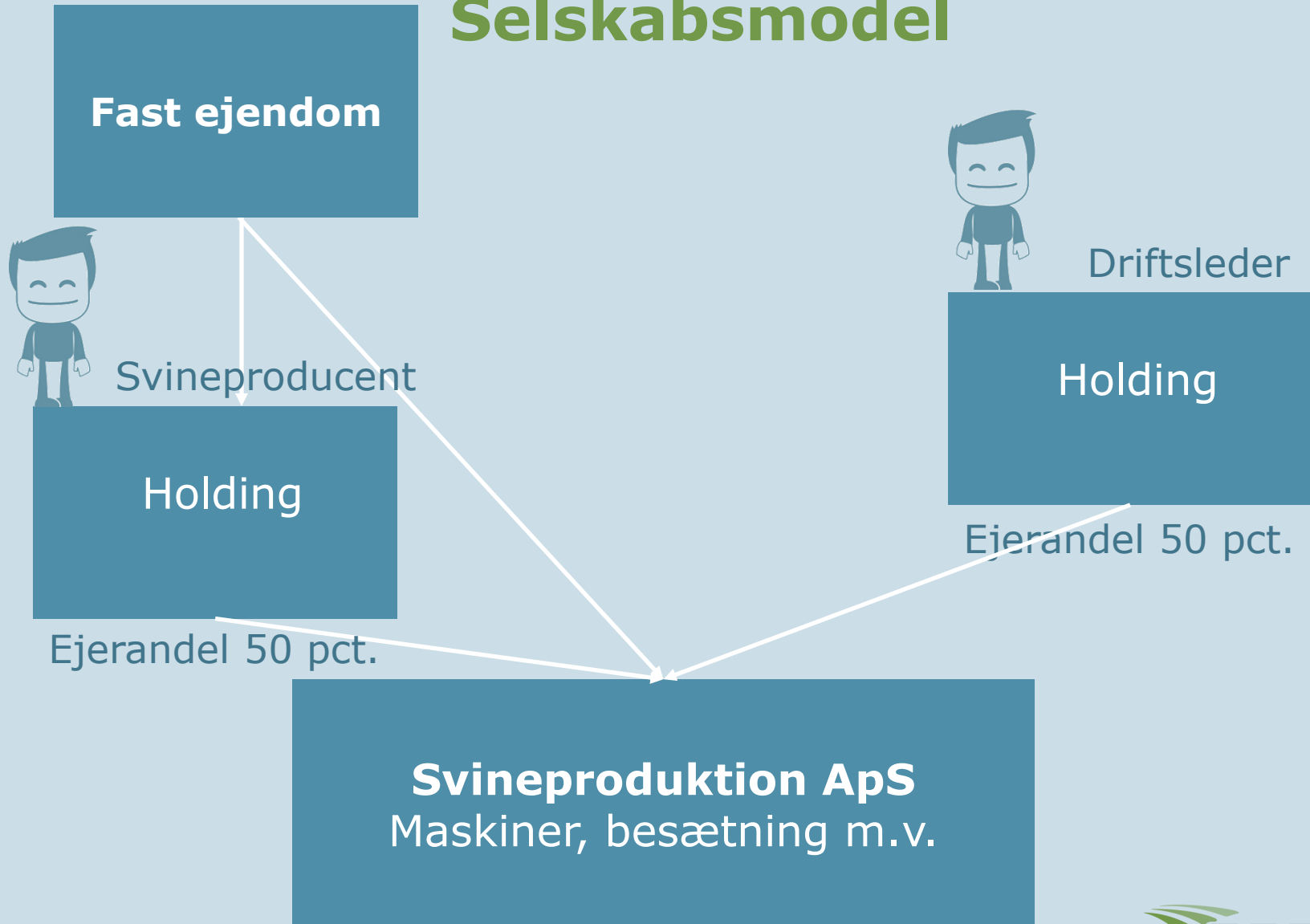


Earn out

- ▶ Køber beskattes af sit løbende salg af produkter
- ▶ Køber betaler til sælger (uden fradrag) f.eks. 50 pct. af prisen ud over en notering
 - ▶ Skindpris, mælkepris, DC-notering, kornpris
- ▶ Der føres hvert år en saldo på beløbet
- ▶ Earn out er en erstatning af et gældsbevægelse eller supplement til
 - ▶ Restkøbesummen berigtiges ved at sælger får en procentdel af købers indtjening i en årrække



Selskabsmodel



Skatteudskydelse – Flere muligheder

- ▶ Uden skattebetaling
 - ▶ Succession i familiehandler
 - ▶ Succession til nære medarbejdere
 - ▶ Genanbringelse af ejendomsavance
 - ▶ Pensionsopsparing
- ▶ Med begrænset skattebetaling
 - ▶ Opsparing virksomhedsordning
 - ▶ Selskabskonstruktion



Skatteudskydelse er et godt lån

▶ Lånespecifikation

Hovedstol	Rente	Løbetid	Indfrielsesvilkår år
5.000.000	0 pct.	2118	Særlige indfrielsesvilkår *

▶ Der gælder følgende særlige indfrielsesvilkår:

- ▶ Lånet forfalder til omgående indfrielse, såfremt låntager ikke har lagt en god skattestrategi / ikke opfører sig ordentligt



Skattestrategi

- ▶ Betale mindst muligt i skat
- ▶ **Betale skat der står i forhold til udtræk til privat**
- ▶ Betale skat hensigtsmæssigt over tid
 - ▶ Udnytte rammer i skatteberegning
- ▶ Gå til stregen men aldrig over stregen

- ▶ Skattestrategi handler i det væsentlige om skatteudskydelse og om at udnytte rammer rigtigt i de forskellige skattemiljøer
- ▶ **LIKVIDITET – LIKVIDTET – LIKVIDITET**



Skattestrategi i SAGRO

- ▶ Alle bør have en skattestrategi
- ▶ **Udskydelse af skat**, **skat i forhold til privat udtræk**, **skattemiljøer** m.v. bør rummes i en skattestrategi



Selskaber anvendes ved

- ▶ Generationsskifte med eksterne investorer som en del af handlen
- ▶ Sameje med en "nær medarbejder"
- ▶ Samarbejde med andre landmænd
- ▶ Samarbejde med eksterne



