



Ejer- og generationsskifte Investorløsninger

Niels Erik Madsen, 30. maj 2018



5 områder

- Hvornår skal du gå i gang
- Hvad er målet
- Hvem skal overtage
- Hvordan skal virksomheden overdrages
- Hvilken ejerstruktur

Hvornår skal du igang



Hvornår vil I sælge?

Om 1-3-5-8 år?

Vil I fortsat drive virksomhed?

Vil I til udlandet?

Vil I omdanne til A/S eller ApS?



SÆLGER

Kender I køber?

Hvor vil I bo?

Hvor mange penge har I til rådighed efter et salg?

Vil I investere i aktier eller andet?



Vores definition af et godt generationsskifte

- ▶ Skattebetaling ved salget er minimeret
- ▶ Skattebetaling før og efter generationsskiftet er optimeret i forhold til progressionsgrænser i personskatteloven
- ▶ Progressionsgrænser mellem ægtefæller er optimeret
- ▶ Pensionisttilværelsen er sikret
- ▶ Godt familieliv efterfølgende for alle i familien



Hvad er målet?

Du skal spørge dig selv:

Hvad vil jeg opnå med min virksomhed? Det er målet, der skal motivere medarbejderne, den næste generation og en potentiel investor på vejen mod et salg eller generationsskifte.

Det er ud fra målet, du skal tage beslutningen om, af hvem og hvordan virksomheden skal overtages.

Hvad er dit mål?

Hvem skal overtage?

- Familie/fri handel
- Medarbejderoverdragelse
- Investor
 - Medejskab via selskaber fælles om driften
- Forpagtning af fast ejendom / ejerskab
 - Earn out
 - Sharefur

Hvordan skal virksomheden overdrages?

- Hvor stor en del af virksomheden vil jeg overdrage til mine børn/medarbejdere, og skal de alle have lige meget?
- Hvor stor indflydelse skal mine børn/medarbejdere have på virksomheden efter overdragelsen?
- Hvordan sikrer jeg mig selv og min eventuelle ægtefælle en passende indtægt efter generationsskiftet?
- Skal alle børn stilles lige efter generationsskiftet, skal der udarbejdes testamente, fremtidsfuldmagter mv.

Hvilken ejerstruktur?

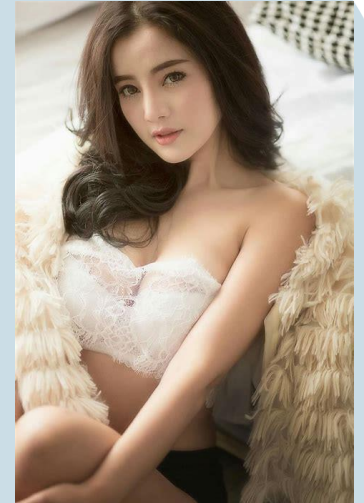
Modeller!!! Farligt at forelske sig i bestemte modeller!!!!

Personligt ejerskab

Selskaber

Sharemodeller

Earnout modeller



SKAT

Skattemæssige overvejelser

- Ejer- og generationsskifte
- Investor modeller
- Selskaber
- Skattestrategier



Nødudgange



Succession

Ophørspension

Genanbringelse



SÆLGER

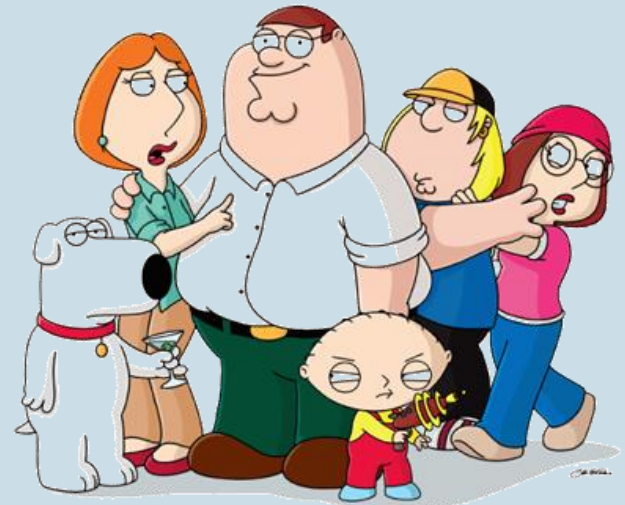
Omdannelse til A/S, ApS

Fortsættelse af VSO



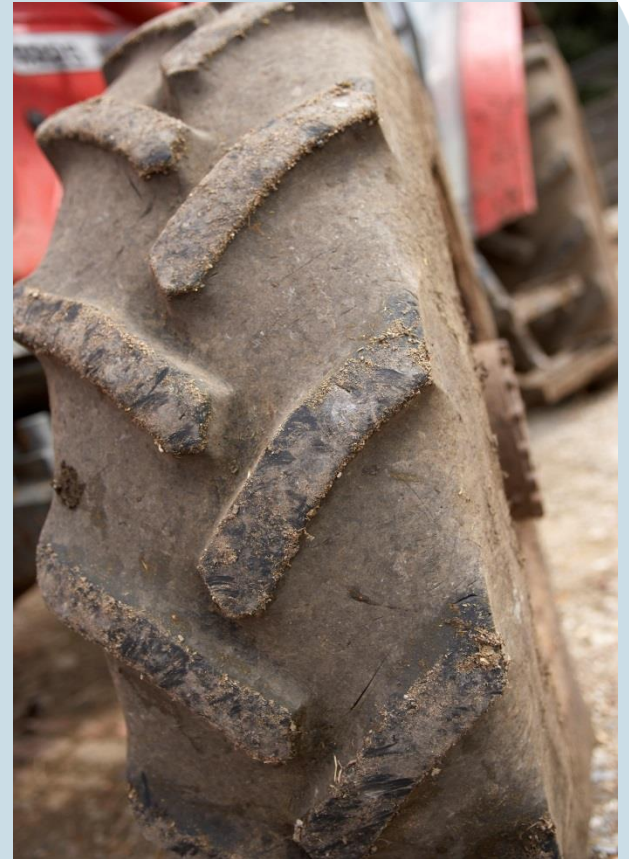
Succession - kreds

- ▶ Familieoverdragelse
 - ▶ Børn
 - ▶ Børnebørn
 - ▶ Søskende
 - ▶ Søskendes børn
 - ▶ Søskendes børnebørn
- ▶ Nær medarbejder



Succession - hvilke aktiver?

- ▶ Fast ejendom
- ▶ Driftsbygninger
- ▶ Løsøre
- ▶ Besætning
- ▶ Beholdninger
- ▶ Opsparingskontoen i VSO
- ▶ Betalingsrettigheder
- ▶ Aktier – forudsat hovedaktionær



Nær medarbejder Betingelser

- ▶ Fuldtidsbeskæftiget i sammenlagt 4.212 timer indenfor de seneste fem indkomstår
- ▶ Ved 37 timer pr. uge $4.212 / 37 \text{ timer} = 114,6$ uger
- ▶ Ved 50 timer pr. uge $4.212 / 50 \text{ timer} = 84,24$ uger



Sharefur

- ▶ To unge venner investerer 10.000 hvalpe 1.9, og rullende inventar
- ▶ Avlsdyr finansieres med løbende ydelser
- ▶ Leverer 2.100 hvalpe til køber hvert år 1.9 i 5 år
- ▶ Lejer farm og inventar af ejeren
- ▶ Køber foder
- ▶ Kontrakt i 5 år
- ▶ Finansieret ved Bank, LFB, Medfinansiering af gårdejereren ved gældsbrev kunne eventuelt også anvendes



Sharefur

▶ Skat

- ▶ Fradrag for leje samt køb af foder
- ▶ Afskrivning på deres inventar
- ▶ Opspare overskud i VSO med 22 pct.
- ▶ Lav skat i VSO giver mulighed for oparbejdelse af egenkapital i virksomheden til senere køb af ejendom
 - ▶ Udover indkomst, afhænger opsparing i VSO også af det private udtræk



Leje minkfarm

- ▶ Medarbejder oparbejdet egen besætning af mink
 - ▶ Ikke lånt penge til avlsdyr
- ▶ Lejer en minkavlens farm
- ▶ Generationsskifte
 - ▶ Lejer kan nu få finansieret køb af minkavlerens farm vha. den indtjening han har haft som lejer



Earn out

- ▶ Køber beskattes af sit løbende salg af produkter
- ▶ Køber betaler til sælger (uden fradrag) f.eks. 50 pct. af prisen ud over en notering
 - ▶ Skindpris, mælkepris, DC-notering, kornpris
- ▶ Der føres hvert år en saldo på beløbet
- ▶ Earn out er en erstatning af et gældsbevægelse eller supplement til
 - ▶ Restkøbesummen berigtiges ved at sælger får en procentdel af købers indtjening i en årrække



Selskaber anvendes ved

- ▶ Generationsskifte med eksterne investorer som en del af handlen
- ▶ Sameje med en "nær medarbejder"
- ▶ Samarbejde med andre landmænd
- ▶ Samarbejde med eksterne



Sælgerfinansiering – nu også i VSO

- ▶ Sælger kan via sælgerpantebrev afhjælpe købers problem med fremskaffelse af finansiering
- ▶ Et sælgerpantebrev vil oftest være den yderste del af købers finansiering
 - ▶ Netop den del der er vanskelig at få finansieret for køber
- ▶ Sælger kan tinglyse pant, men det ændrer ikke på at gældsbreve er den mindst sikre del af finansiering
 - ▶ Kan let tabes for sælger ved købers økonomiske problemer

